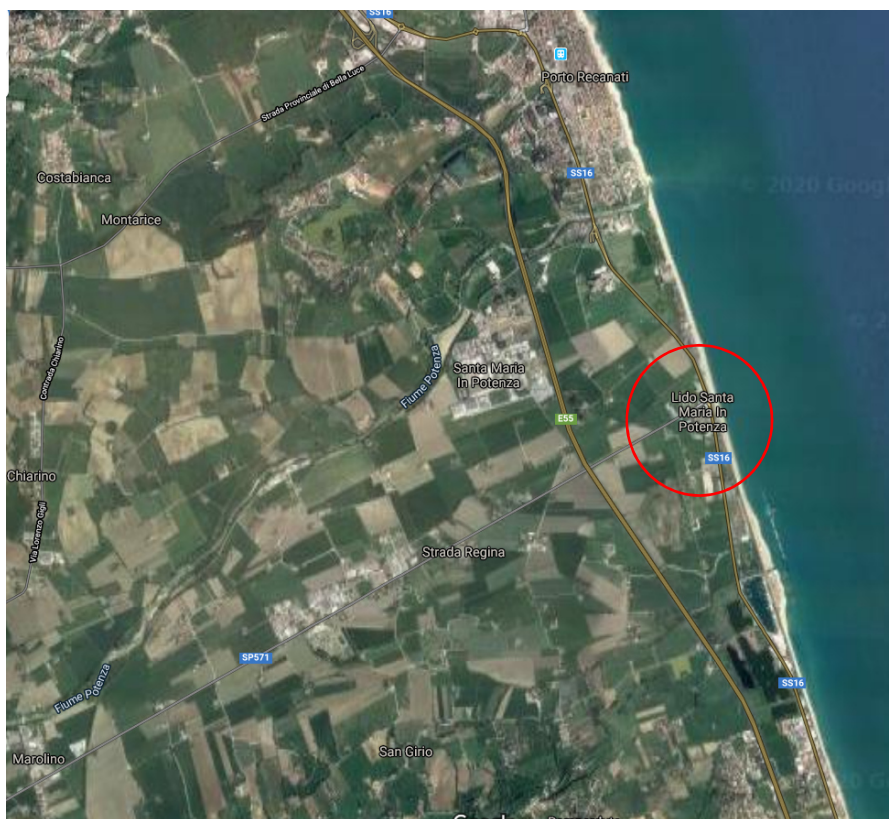


FONDO PER LO SVILUPPO E LA COESIONE	
SCHEDA INTERVENTO N.	
CODICE PROGETTO	
Delibera Cipe di riferimento e Asse (A- D-E)	Del. CIPE n. 98 del 22/12/2017 Asse A
Linea di Azione *	A3 - Interventi sulla viabilità secondaria finalizzati a favorire l'accessibilità alle aree interne e a quelle più penalizzate dalla particolare orografia del territorio
STRADA	
Strada Regina SP571 e SS16	
TITOLO INTERVENTO	
Viabilità di adduzione al nuovo ospedale di Macerata	
TIPOLOGIA INTERVENTO	
Interventi nel settore stradale	
LOCALIZZAZIONE	
Comuni della bassa vallata del Potenza	
DESCRIZIONE SINTETICA	
<p>Realizzazione della viabilità di collegamento al nuovo ospedale di Macerata. Realizzazione dell'intersezione tra la viabilità principale della bassa vallata del Potenza (Strada Regina SP571) e la SS16, funzionale al collegamento con il nuovo ospedale di Macerata previsto in località la Pieve.</p> <p>La Regione Marche potrà attuare l'intervento attraverso apposita convenzione con altri soggetti sub attuatori.</p>	
SOGGETTO BENEFICIARIO/ ATTUATORE	
Regione Marche	
COSTO DELL'INTERVENTO (milioni di euro)	
1.000.000,00 € FSC Infrastrutture 2014-2020	
OBIETTIVI GENERALI E FINALITA'	

L' intervento proposto fa parte di un'unica strategia regionale di collegamento dei nuovi poli unici ospedalieri alla viabilità principale permettendo una razionalizzazione dei servizi e allo stesso tempo un'adequata connessione con tutte le aree servite.

#### PLANIMETRIA GENERALE INTERVENTO



#### STATO AVANZAMENTO PROGETTUALE

Documento di fattibilità

#### BREVE DESCRIZIONE DEI RISULTATI ATTESI

Il progetto in questione permette un più efficace collegamento al nuovo polo ospedaliero di Macerata tramite la riduzione dei tempi di percorrenza.

#### INDICATORE DI REALIZZAZIONE

Unità di misura					Attuale (2018)		Obiettivo (2024)										
Riduzione tempi di percorrenza (orari di punta)					minuti		45		42								
CRONOPROGRAMMA E PIANO FINANZIARIO PER ANNUALITA'																	
ANNO		2018		2019		2020		2021		2022		2023		2024		2025	
ATTIVITÀ																	
SPESA				0,0		0,10		0,10		0,6		0,15		0,05			
	Progettazione			Affidamento			Realizzazione										

#### STRUMENTO ATTUATIVO

Convenzione con soggetto sub-attuatore